

XIN ĐỌC KỸ ĐƠN NÀY TRƯỚC KHI DÙNG THUỐC. GIỮ ĐƠN ĐỂ TRA CỨU KHI CẦN.

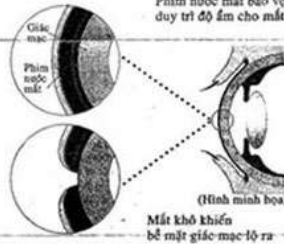
V.ROHTO[®]
DRYEYE

THUỐC NHỎ MẮT GIỮ ẤM
DỪNG CHO MẮT KHÔ, MỆT MỎI



Cấu tạo phim nước mắt:

Phim nước mắt là một màng mỏng, có nhiệm vụ bao phủ và bôi trơn bề mặt nhãn cầu. Phim nước mắt bao gồm 3 lớp: ngoài cùng là lớp mỡ (cấu trúc lipid), có chức năng ngăn ngừa nước mắt bốc hơi và đóng vai trò thiết yếu trong chất lượng của phim nước mắt. Ở giữa là lớp nước và trong cùng là lớp nhầy, có chức năng giữ cho lớp nước trải đều trên bề mặt nhãn cầu.



ĐẶC TRƯNG SẢN PHẨM

- Bổ sung nước mắt nhân tạo để tạo độ ẩm cần thiết cho mắt khô, mắt mệt mỏi.
- Làm dịu bề mặt giác mạc.
- Không chứa thành phần bảo quản.

Khô mắt là sự rối loạn của màng phim nước mắt (do nước mắt giảm tiết hoặc bốc hơi quá mức) gây tổn hại bề mặt nhãn cầu. V.Rohto Dryeye chứa Hydroxyethylcellulose (HEC) - hợp chất cao phân tử giúp tăng cường độ nhớt, ngăn ngừa thành phần nước trong nước mắt bốc hơi, duy trì độ ẩm.

THÀNH PHẦN HOẠT CHẤT (trong 13 ml)

Hydroxyethylcellulose (HEC) 78,0 mg

THÀNH PHẦN TÁ DƯỢC

Boric Acid, Sodium Chondroitin Sulfate, Sodium Borate, Sodium Chloride, Potassium Chloride, Disodium Edetate, Polycarbonate B0, 1-Menthol, Nước tinh khiết.

CÓ THỂ SỬ DỤNG KHI ĐANG MANG KÍNH SẮT TRẮNG

V.ROHTO DRYEYE

Thuốc nhỏ mắt

CHỈ ĐỊNH

Bổ sung nước mắt nhân tạo để tạo độ ẩm cho mắt khô, mắt mỏi, mắt đỏ (do có nhiều ghèn), giảm cảm giác khó chịu khi sử dụng kính sát trùng.

CHỐNG CHỈ ĐỊNH

Không dùng cho người bị tăng nhãn áp và mẫn cảm với các thành phần của thuốc.

LIỀU DÙNG & CÁCH DÙNG

Nhỏ mắt mỗi lần 1 - 2 giọt, mỗi ngày 3 - 4 lần. Có thể nhỏ nhiều lần hơn nếu cần.

LƯU Ý KHI SỬ DỤNG

1. **Hỏi ý kiến bác sĩ** hay dược sĩ trước khi dùng trong các trường hợp:

- Dùng theo một quá trình điều trị.
- Có tiền căn dị ứng với thuốc nhỏ mắt.
- Đau mắt nặng.
- Tăng nhãn áp.



2. **Trước khi dùng thuốc, chú ý:**

- Trẻ em dùng thuốc dưới sự hướng dẫn của người lớn.
- Chỉ dùng thuốc này để nhỏ mắt.

3. **Ngưng dùng sản phẩm, đến tờ hướng dẫn này đến hỏi ý kiến bác sĩ** hay dược sĩ trong những trường hợp sau:

• Sau khi sử dụng:

Bộ phận liên quan	Triệu chứng
Ngay cả da	Phát ban, mẩn đỏ, ngứa
Mắt	Đỏ, ngứa, sưng tấy, đau nhức

- Tình trạng mắt không được cải thiện.
- Các triệu chứng không thuyên giảm sau 2 tuần sử dụng sản phẩm.

4. **Những lưu ý khi bảo quản và sử dụng:**

- Ván chặt nắp lọ sau khi dùng.
- Bảo quản nơi khô mát (dưới 30 °C), tránh ánh nắng trực tiếp.
- Để tránh nhiễm lẫn và giảm chất lượng, không dùng thuốc vào chai lọ khác.
- Không dùng chung lọ thuốc với người khác để tránh lây nhiễm.
- Một vài hoạt chất có thể kết tinh ở miệng lọ do điều kiện bảo quản thuốc. Hãy lau miệng lọ bằng gạc sạch trước khi dùng. Không để mí mắt chạm vào miệng lọ để tránh nhiễm trùng hoặc làm vỡ đục dung dịch.
- Không để dung dịch khác vào vỏ chai V.ROHTO DRYEYE để sử dụng.
- Sau khi mở nắp, nên sử dụng càng nhanh càng tốt vì thuốc có thể bị lây nhiễm trong khi sử dụng.
- Do dung dịch thuốc nhỏ mắt có độ nhớt cao để duy trì độ ẩm cho mắt, xin lưu ý sau khi nhỏ mắt sẽ thấy mắt có tình trạng mờ trong chốc lát.



QUẢ LIỀU VÀ CÁCH XỬ LÝ

Dùng đúng liều quy định, nếu quá liều có thể gây xung huyết. Nếu xảy ra, ngưng sử dụng, và xin chỉ dẫn của bác sĩ hoặc dược sĩ.

TƯƠNG TÁC THUỐC

Trừ trường hợp có chỉ định của bác sĩ, tránh dùng cùng lúc với các loại thuốc nhỏ mắt khác.

TÁC DỤNG NGOẠI Y

Thuốc có thể gây dị ứng như ngứa mắt, xung huyết trong một số trường hợp. Thông báo cho bác sĩ những tác dụng không mong muốn gặp phải khi sử dụng thuốc.

Quy cách đóng gói: Hộp 1 lọ 13 ml.

Hạn sử dụng: 36 tháng kể từ ngày sản xuất.

Để xa tầm tay trẻ em.

Không dùng thuốc quá hạn sử dụng.

Đọc kỹ hướng dẫn sử dụng trước khi dùng.

Nếu cần thêm thông tin, xin hỏi ý kiến bác sĩ.

Bộ phận hỗ trợ khách hàng

(028) 3822 9322

Thời gian làm việc: 8:00 - 17:00

07/01/2018, Thứ Bảy, Chờ Nắng

TCCL: TCSS

ROHTO 
www.rohto.com.vn

Sản xuất bởi:

CÔNG TY TNHH ROHTO-MENTHOLATUM (VIỆT NAM)
Số 16 VVIP đường số 5, Khu công nghiệp Việt Nam-Singapore,
phường Bình Hòa, thị xã Thuận An, tỉnh Bình Dương, Việt Nam.

Trụ sở chính:

ROHTO MENTHOLATUM G.K.
OSAKA, JAPAN