



**THÀNH PHẦN:** (Cho 1 viên)  
Cao đặc Kim tiền thảo.....200mg  
(tương đương với 2,5g Kim tiền thảo)  
Tá dược .....vừa đủ 1 viên

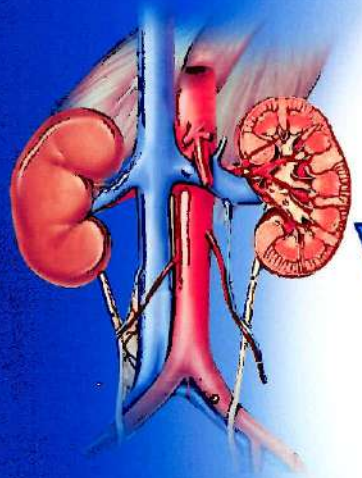
**CHỈ ĐỊNH:**  
Điều trị sỏi đường tiết niệu, sỏi thận, sỏi mật,  
viêm gan vàng da, viêm thận, phù thũng.



SDK:  
Lô SX:  
NSX:  
HD:

Rx Thuốc kê đơn

HỘP 5 VÍ X 10 VIÊN NANG CỨNG



# BÀI THẠCH VINAPLANT

ĐỌC KỸ HƯỚNG DẪN SỬ DỤNG TRƯỚC KHI DÙNG  
ĐỂ XA TÂM TAY TRÉ EM



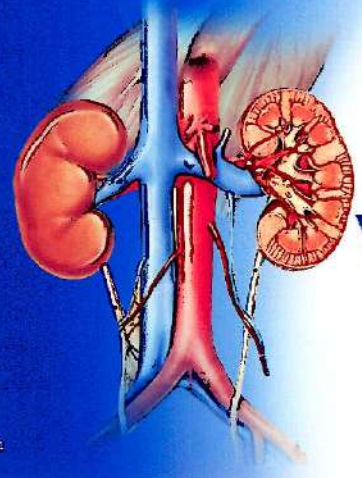
**CÁCH DÙNG & LIỀU DÙNG**

Ngày uống 3 lần, mỗi lần 2-5 viên, uống sau bữa ăn.  
**CHỐNG CHỈ ĐỊNH VÀ CÁC THÔNG TIN KHÁC:**  
Xem trong tờ hướng dẫn sử dụng thuốc kèm theo.

**BẢO QUẢN:** Nơi khô, nhiệt độ dưới 30°C.

**TIÊU CHUẨN:** TCCS

HỘP 5 VÍ X 10 VIÊN NANG CỨNG



# BÀI THẠCH VINAPLANT

ĐỌC KỸ HƯỚNG DẪN SỬ DỤNG TRƯỚC KHI DÙNG  
ĐỂ XA TÂM TAY TRÉ EM

**Cơ sở sản xuất:**  
**CÔNG TY CỔ PHẦN DƯỢC PHẨM THÀNH PHÁT**  
Địa chỉ: Lô CN-1, Khu công nghiệp Phú Nghĩa,  
Xã Phú Nghĩa, Huyện Chương Mỹ, Thành phố Hà Nội  
ĐT: 024. 33545949

<https://tuoitrephamhoc.com>

**THÀNH PHẦN:** (Cho 1 viên)  
Cao đặc Kim tiền thảo .....200mg  
(tương đương với 2,5g Kim tiền thảo)  
Tá dược .....vừa đủ 1 viên

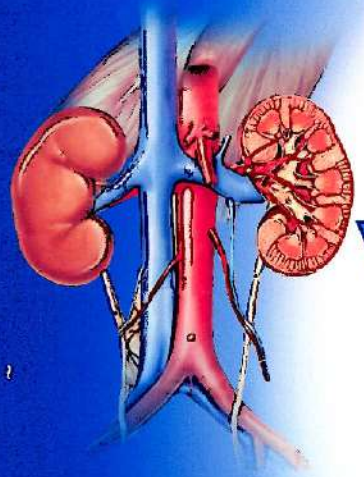
**CHỈ ĐỊNH:**  
Điều trị sỏi đường tiết niệu, sỏi thận, sỏi mật  
viêm gan vàng da, viêm thận, phù thũng



Rx Thuốc kê đơn

HỘP 10 VÍ X 10 VIÊN NANG CỨNG

SDK:  
Lô SX:  
NSX:  
HD:



# BÀI THẠCH VINAPLANT

ĐỌC KỸ HƯỚNG DẪN SỬ DỤNG TRƯỚC KHI DÙNG  
ĐỂ XA TÂM TAY TRÉ EM



### CÁCH DÙNG & LIỀU DÙNG

Ngày uống 3 lần, mỗi lần 2-5 viên, uống sau bữa ăn.

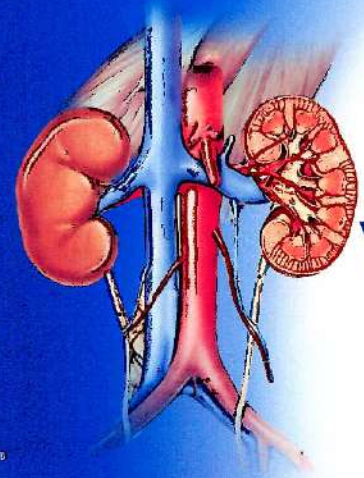
### CHỐNG CHỈ ĐỊNH VÀ CÁC THÔNG TIN KHÁC:

Xem trong tờ hướng dẫn sử dụng thuốc kèm theo.

**BẢO QUẢN:** Nơi khô, nhiệt độ dưới 30°C.

**TIÊU CHUẨN:** TCCS

HỘP 10 VÍ X 10 VIÊN NANG CỨNG



# BÀI THẠCH VINAPLANT

ĐỌC KỸ HƯỚNG DẪN SỬ DỤNG TRƯỚC KHI DÙNG  
ĐỂ XA TÂM TAY TRÉ EM

Cơ sở sản xuất:  
**CÔNG TY CỔ PHẦN DƯỢC PHẨM THÀNH PHÁT**  
Địa chỉ: Lô CN-1, Khu công nghiệp Phú Nghĩa,  
Xã Phú Nghĩa, Huyện Chương Mỹ, Thành phố Hà Nội  
ĐT: 024. 33545949

## TỜ HƯỚNG DẪN SỬ DỤNG THUỐC

Rx Thuốc này chỉ dùng theo đơn thuốc

### BÀI THẠCH VINAPLANT

Đọc kỹ hướng dẫn sử dụng trước khi dùng - Để xa tầm tay trẻ em



**Thành phần:** (cho 1 viên)

*Thành phần dược chất:*

Cao đặc Kim tiền thảo (*Extractum Desmodii styracifolii spissum*).....200mg  
(tương đương với 2,5g Kim tiền thảo)

*Thành phần tá dược:*

Calci carbonat, tinh bột sắn, Avicel 101, magnesi stearat.....vừa đủ 1 viên

**Dạng bào chế:** Viên nang cứng, màu xanh.

**Quy cách đóng gói:** Hộp 2 vi x 10 viên, hộp 5 vi x 10 viên, hộp 10 vi x 10 viên.

**Chỉ định:** Điều trị sỏi đường tiết niệu, sỏi thận, sỏi mật, viêm gan vàng da, viêm thận, phù thũng.

**Cách dùng & liều dùng:** Ngày uống 3 lần, mỗi lần 2 - 5 viên, uống sau bữa ăn.

**Tác dụng không mong muốn của thuốc:** Chưa ghi nhận được báo cáo về phản ứng có hại của thuốc. Thông báo ngay cho bác sĩ hoặc dược sĩ những phản ứng có hại gặp phải khi sử dụng thuốc.

**Chống chỉ định:** Người háo khát, suy giảm tinh dịch, tiểu đường, tiểu nhạt, mất máu.

**Cảnh báo và thận trọng khi dùng thuốc:** Thận trọng khi dùng thuốc cho phụ nữ có thai.

**Sử dụng thuốc cho phụ nữ có thai và cho con bú:**

- Thận trọng khi dùng thuốc cho phụ nữ có thai.
- Phụ nữ cho con bú: Không có dữ liệu về sử dụng thuốc trên phụ nữ cho con bú, chỉ nên dùng thuốc nếu lợi ích vượt trội so với nguy cơ.

**Ảnh hưởng của thuốc lên khả năng lái xe, vận hành máy móc:** Hiện vẫn chưa có bằng chứng về ảnh hưởng của thuốc lên khả năng lái xe, vận hành máy móc.

**Tương tác, tương kỵ của thuốc:**

- Tương tác của thuốc: Chưa có tài liệu, báo cáo nào của thuốc được ghi nhận.
- Tương kỵ của thuốc: Do không có các nghiên cứu về tính tương kỵ của thuốc, không trộn lẫn thuốc này với các thuốc khác.

**Quá liều và cách xử trí:** Không có dữ liệu về sử dụng thuốc quá liều, không dùng quá liều chỉ định của thuốc. Trường hợp dùng thuốc quá liều, cần tích cực theo dõi để có biện pháp xử trí kịp thời.

**Hạn dùng:** 24 tháng kể từ ngày sản xuất.

**Bảo quản:** Nơi khô, nhiệt độ dưới 30°C.

**Tiêu chuẩn:** TCCS.



**Cơ sở sản xuất:**

Công ty Cổ phần Dược phẩm Thành Phát

Địa chỉ: Lô CN-1, Khu công nghiệp Phú Nghĩa, Xã Phú Nghĩa,

Huyện Chương Mỹ, Thành phố Hà Nội

Điện thoại: 024. 33545949

TUQ. CỤC TRƯỞNG  
TRƯỞNG PHÒNG

*Nguyễn Huy Hùng*